

Перв. примен.

Справ. №

Подп. и дата

Инд. № докум.

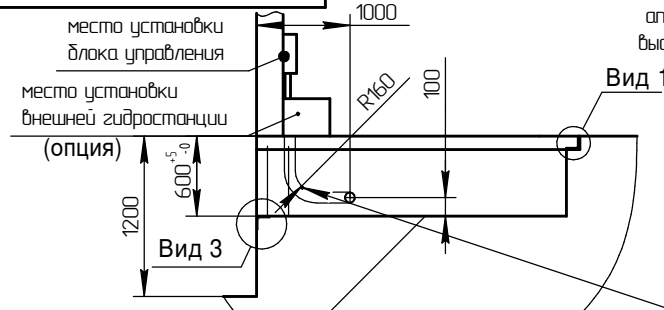
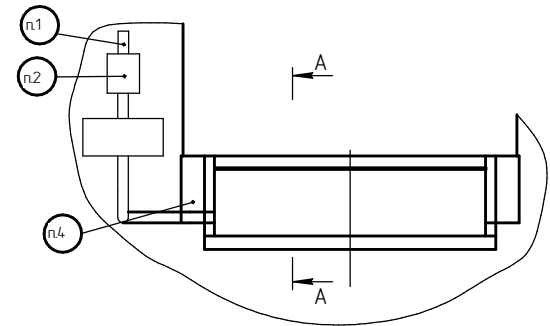
Взам. инв. №

Подп. и дата

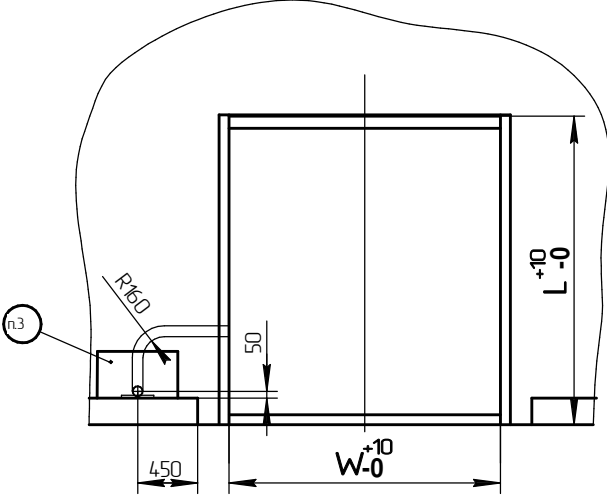
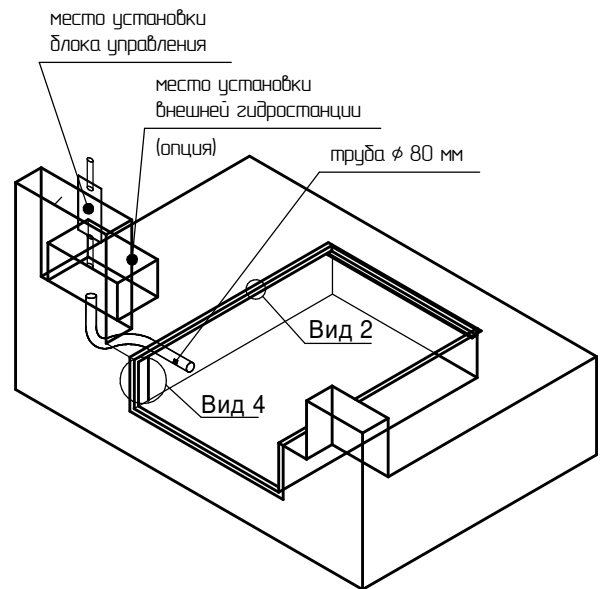
Инд. № подл.

# Модель уравнивающей платформы ДЛННС

На данном эскизе изображена схема подготовки прямка и установки закладных элементов под уравнительную платформу с поворотной аппаратурой консольного типа длиной\* 2500мм шириной 2000мм и высотой 600мм при использовании автомобилей без встроенного лифта



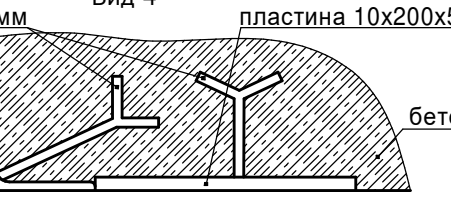
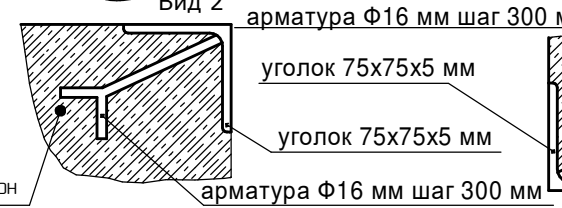
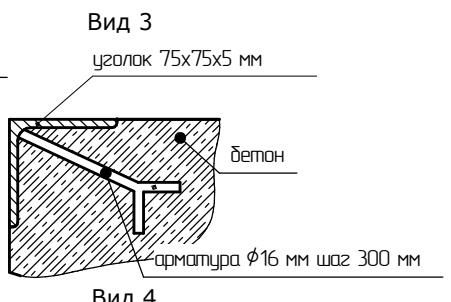
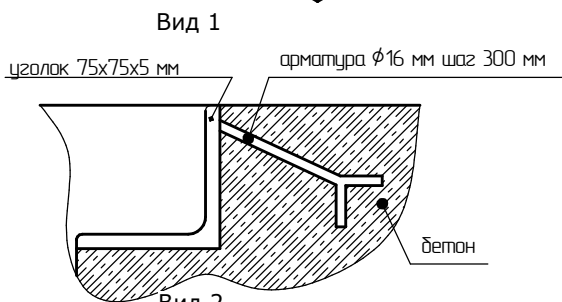
труба  $\phi$  80мм для прокладки кабеля от гидростанции до блока управления или прокладки шлангов от цилиндров до внешней гидростанции. Гнуть под углом 90°, радиусгиба 160мм.



Артикул ур.платформы грузоподъемностью 6 тонн	Артикул ур.платформы грузоподъемностью 10 тонн	Размер ур. платформ (длина*х ширина), мм	L, мм	W, мм
DLHH2518-(06)C	DLHH2518-(10)C	2500x1800	2320	1830
DLHH3018-(06)C	DLHH3018-(10)C	3000x1800	2820	1830
DLHH3518-(06)C		3500x1800	3320	1830
DLHH2520-(06)C	DLHH2520-(10)C	2500x2000	2320	2030
DLHH3020-(06)C	DLHH3020-(10)C	3000x2000	2820	2030
DLHH3520-(06)C		3500x2000	3320	2030
DLHH2522-(06)C	DLHH2522-(10)C	2500x2200	2320	2230
DLHH3022-(06)C	DLHH3022-(10)C	3000x2200	2820	2230
DLHH3522-(06)C		3500x2200	3320	2230

\* - длина уравнивающей платформы (это размер от края открытой аппарели до оси вращения крышки платформы).

- 380V (3 фазы+нейтраль+земля) подвести к месту установки блока управления уравнивающей платформы.
- Необходимо обеспечить поверхность 200x300 мм для установки блока управления уравнивающей платформы.
- В случае заказа уравнивающей платформы с внешним размещением гидростанции (опция) необходимо обеспечить поверхность 350x600 мм.
- Необходимо обеспечить поверхность для установки резиновых демперов (см. раздел опционное оборудование).



## Модель уравнивающей платформы ДЛННС

Изм./Лист	№ докум.	Подп.	Дата
Разраб.			
Проб.			
Т.контр.			
Н.контр.			
Утв.			

Схема подготовки прямка и установки закладных элементов под уравнительную платформу с поворотной аппаратурой консольного типа при использовании с автомобилями без встроенного лифта

Лист	Масса	Масштаб
Лист		Листов 1

Российская линейка

**DOORHAN**